



Galería Exaedro
presenta

LU CES

MARTA VARGAS PEÑA

LUCES

MARTA VARGAS PEÑA



01
Sin Título
2022
Témpera s/ cartón
42 x 29,5 cm
1.300.000 (*)

() incluye el enmarcado e impuestos*

abril / 2022

galeriaexaedro.com

LUCES

MARTA VARGAS PEÑA



Vendido

02
Sin Título
2022
Témpera s/ cartón
42 x 29,5 cm
1.300.000 (*)

(*) incluye el enmarcado e impuestos

abril / 2022

galeriaexaedro.com

LUCES

MARTA VARGAS PEÑA



03
Sin Título
Ser. Máquinas moleculares
2005
Témpera s/ cartón
70 x 50 cm
3.000.000 (*)

() incluye el enmarcado e impuestos*

abril / 2022

galeriaexaedro.com

LUCES

MARTA VARGAS PEÑA



04
Sin Título
2006
Témpera s/ cartón
71,5 x 51,5 cm
3.000.000 (*)

(*) incluye el enmarcado e impuestos

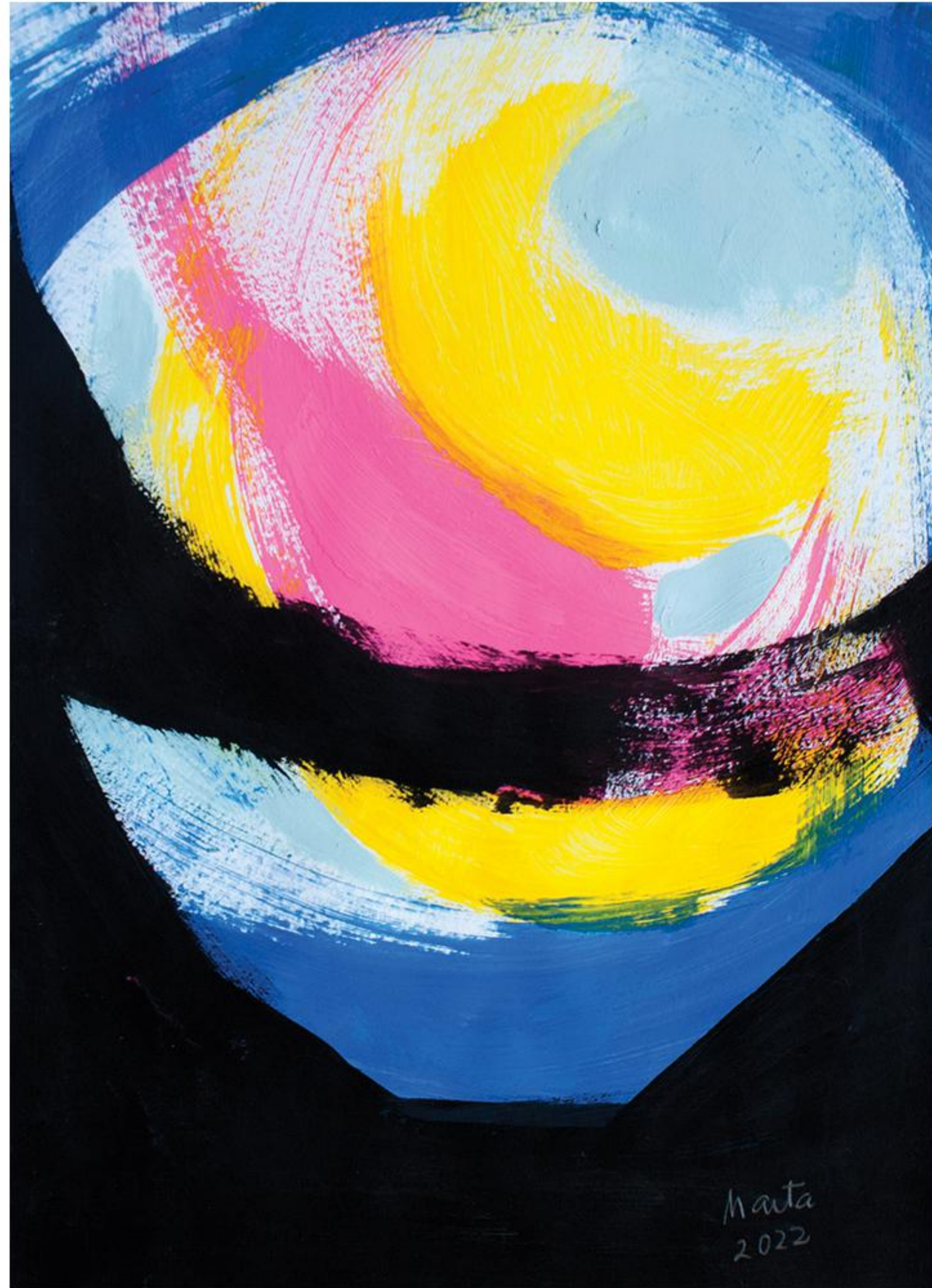
abril / 2022

galeriaexaedro.com

LUCES

MARTA VARGAS PEÑA

exaedro



Vendido

05
Sin Título
2022
Témpera s/ cartón
42 x 29,5 cm
1.300.000 (*)

(*) incluye el enmarcado e impuestos

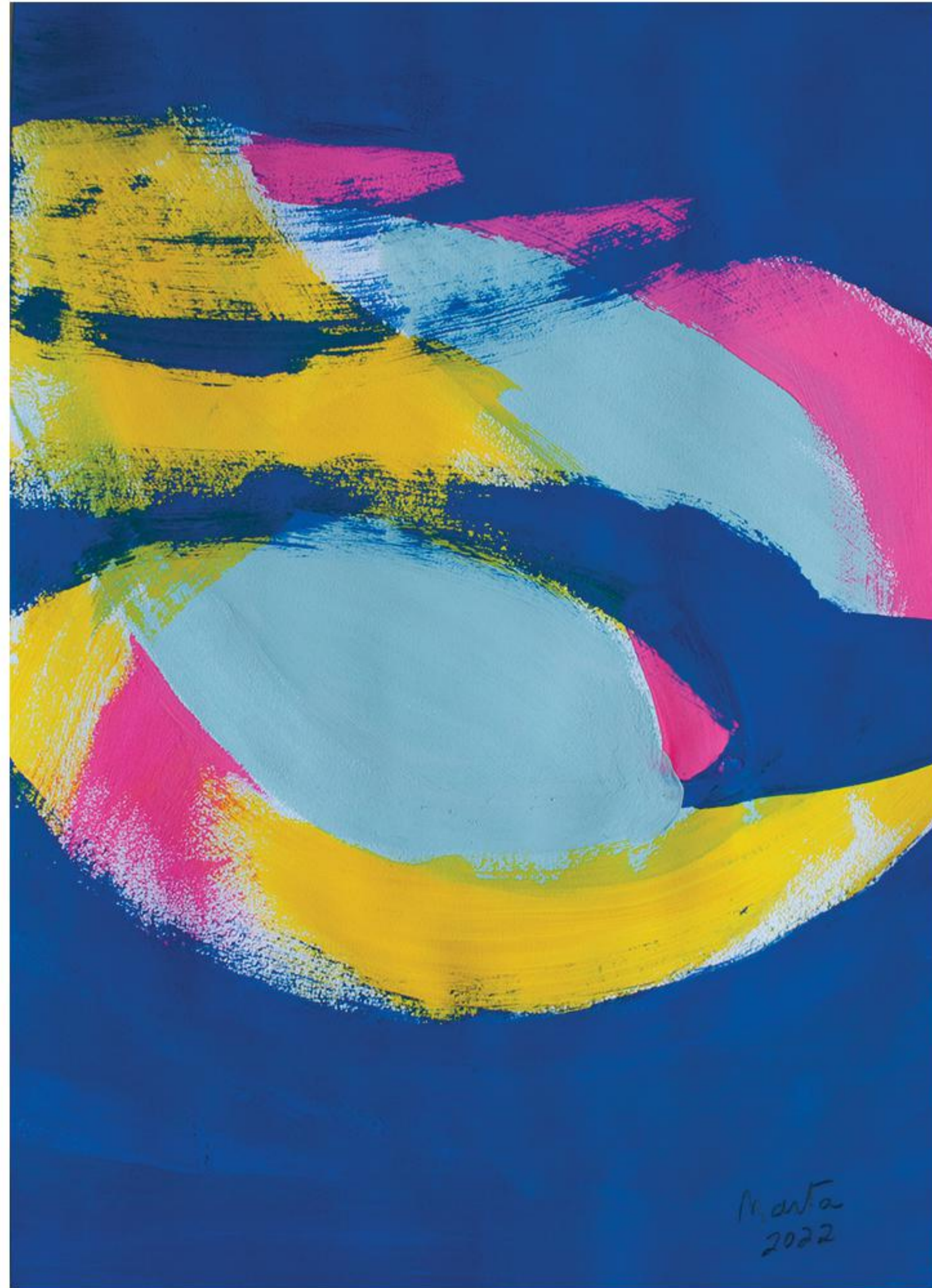
abril / 2022

galeriaexaedro.com

LUCES

MARTA VARGAS PEÑA

exaedro



Vendido

06
Sin Título
2022
Témpera s/ cartón
42 x 29,5 cm
1.300.000 (*)

(*) incluye el enmarcado e impuestos

abril / 2022

galeriaexaedro.com

LUCES

MARTA VARGAS PEÑA



07
Sin Título
Sin año
Témpera s/ cartón
35 x 50 cm
1.700.000 (*)

() incluye el enmarcado e impuestos*

abril / 2022

galeriaexaedro.com

LUCES

MARTA VARGAS PEÑA

exaedro



08
Sin Título
1998
Témpera s/ cartón
70 x 50 cm
3.000.000 (*)

(*) incluye el enmarcado e impuestos

abril / 2022

galeriaexaedro.com

LUCES

MARTA VARGAS PEÑA



09
Sin Título
2022
Témpera s/ cartón
72 x 45,5 cm
3.000.000 (*)

() incluye el enmarcado e impuestos*

abril / 2022

galeriaexaedro.com

LUCES

MARTA VARGAS PEÑA



10
Sin Título
Ser.Máquinas moleculares II
2006
Témpera s/ cartón
72 x 50 cm
3.000.000 (*)

() incluye el enmarcado e impuestos*

abril / 2022

galeriaexaedro.com

LUCES

MARTA VARGAS PEÑA



11
Sin Título
Ser.Máquinas moleculares II
2006
Témpera s/ cartón
101 x 72 cm
6.000.000 (*)

() incluye el enmarcado e impuestos*

abril / 2022

galeriaexaedro.com

LUCES

MARTA VARGAS PEÑA



12
Sin Título
Ser.Máquinas moleculares II
2006
Témpera s/ cartón
100 x 72 cm
5.000.000 (*)

() incluye el enmarcado e impuestos*

abril / 2022

galeriaexaedro.com

LUCES

MARTA VARGAS PEÑA



13
Sin Título
Ser.Máquinas moleculares II
2006
Témpera s/ cartón
101 x 71 cm
5.000.000 (*)

() incluye el enmarcado e impuestos*

abril / 2022

galeriaexaedro.com

LUCES

MARTA VARGAS PEÑA



14
Sin Título
Ser.Máquinas moleculares II
2006
Témpera s/ cartón
100 x 72 cm
5.000.000 (*)

() incluye el enmarcado e impuestos*

abril / 2022

galeriaexaedro.com

LUCES

MARTA VARGAS PEÑA

exaedro



15
Sin Título
Ser.Máquinas moleculares II
2006
Témpera s/ cartón
100 x 72 cm
5.000.000 (*)

() incluye el enmarcado e impuestos*

abril / 2022

galeriaexaedro.com

LUCES

MARTA VARGAS PEÑA



16
Sin Título
Ser.Máquinas moleculares II
2006
Témpera s/ cartón
101 x 70 cm
5.000.000 (*)

() incluye el enmarcado e impuestos*

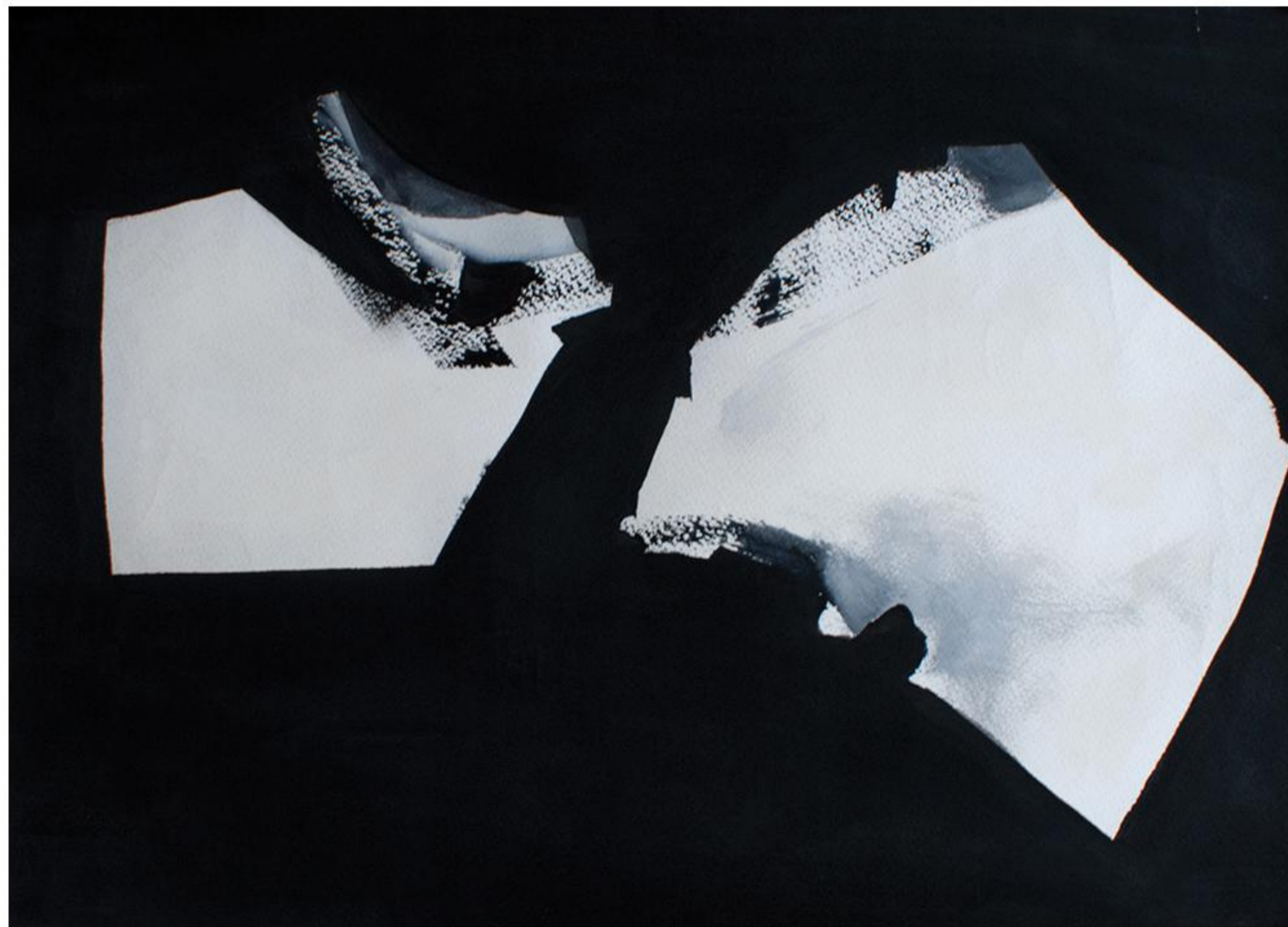
abril / 2022

galeriaexaedro.com

LUCES

MARTA VARGAS PEÑA

exaedro



17
Desunidades 4
Ser. Desunidades I
2006
Témpera s/ cartón
50 x 70 cm
3.000.000 (*)

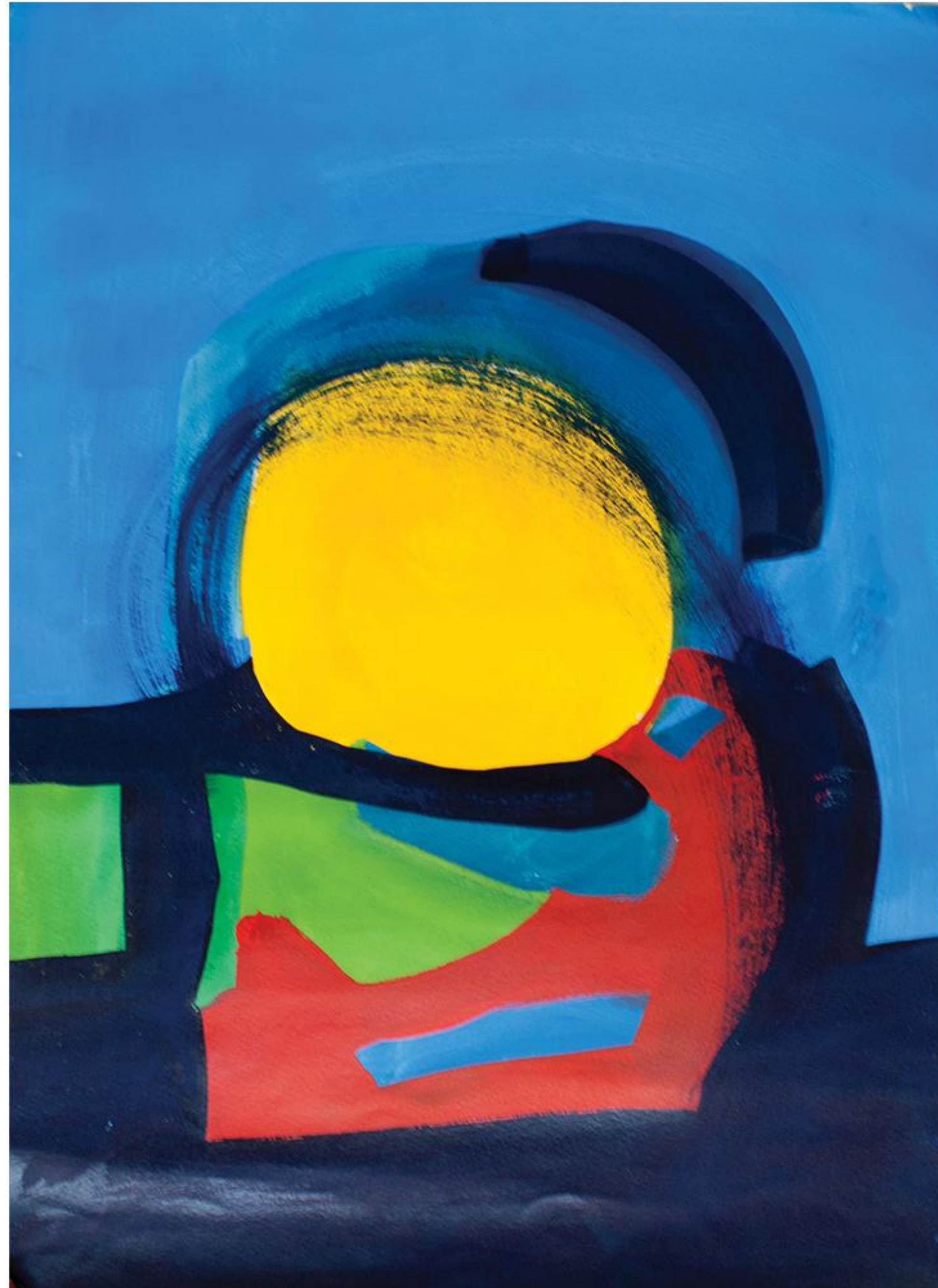
() incluye el enmarcado e impuestos*

abril / 2022

galeriaexaedro.com

LUCES

MARTA VARGAS PEÑA



18
Sin Título
2006
Témpera s/ cartón
75 x 55 cm
3.000.000 (*)

() incluye el enmarcado e impuestos*

abril / 2022

galeriaexaedro.com

LUCES

MARTA VARGAS PEÑA

exaedro



19
Sin Título
2006
Témpera s/ cartón
75 x 55 cm
3.000.000 (*)

(*) incluye el enmarcado e impuestos

abril / 2022

galeriaexaedro.com

LUCES

MARTA VARGAS PEÑA



20
Sin Título
Sin año
Témpera s/ cartón
70 x 50 cm
3.000.000 (*)

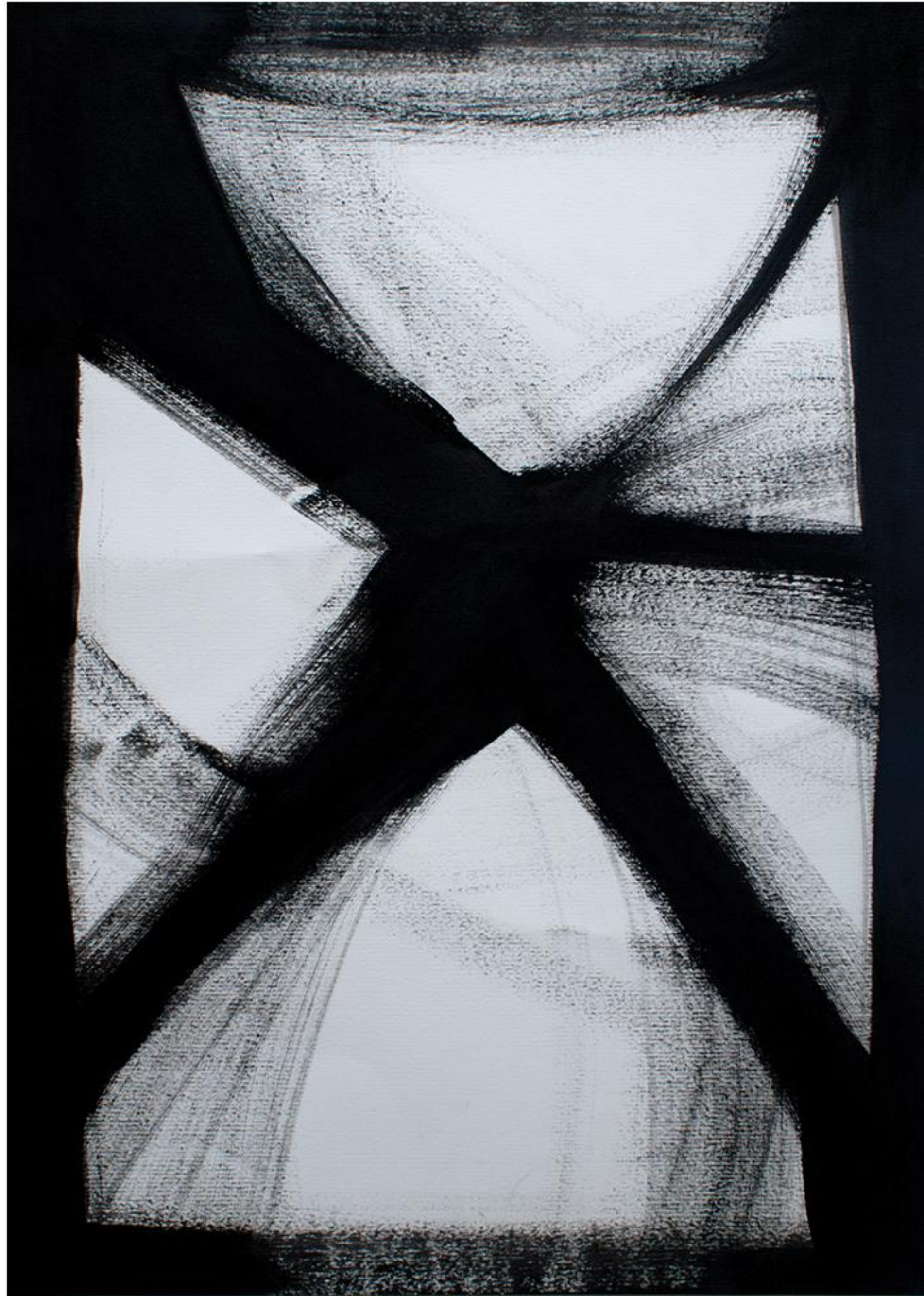
() incluye el enmarcado e impuestos*

abril / 2022

galeriaexaedro.com

LUCES

MARTA VARGAS PEÑA



21
Sin Título
Sin año
Témpera s/ cartón
70 x 50 cm
3.000.000 (*)

() incluye el enmarcado e impuestos*

abril / 2022

galeriaexaedro.com

LUCES

MARTA VARGAS PEÑA



22
Sin Título
Sin año
Témpera s/ cartón
70 x 50 cm
3.000.000 (*)

() incluye el enmarcado e impuestos*

abril / 2022

galeriaexaedro.com

LUCES

MARTA VARGAS PEÑA



23
Sin Título
Sin año
Témpera s/ cartón
70 x 50 cm
3.000.000 (*)

() incluye el enmarcado e impuestos*

abril / 2022

galeriaexaedro.com

LUCES

MARTA VARGAS PEÑA



24
Sin Título
2006
Témpera s/ cartón
72 x 50 cm
3.000.000 (*)

() incluye el enmarcado e impuestos*

abril / 2022

galeriaexaedro.com

LUCES

MARTA VARGAS PEÑA

exaedro



Vendido

25
Sin Título
1997
Témpera s/ cartón
50 x 70 cm
3.000.000 (*)

(*) incluye el enmarcado e impuestos

abril / 2022

galeriaexaedro.com

LUCES

MARTA VARGAS PEÑA



26
Sin Título
2006
Témpera s/ cartón
72 x 50 cm
3.000.000 (*)

() incluye el enmarcado e impuestos*

abril / 2022

galeriaexaedro.com

LUCES

MARTA VARGAS PEÑA



27
Sin Título
Sin año
Témpera s/ cartón
70 x 50 cm
3.000.000 (*)

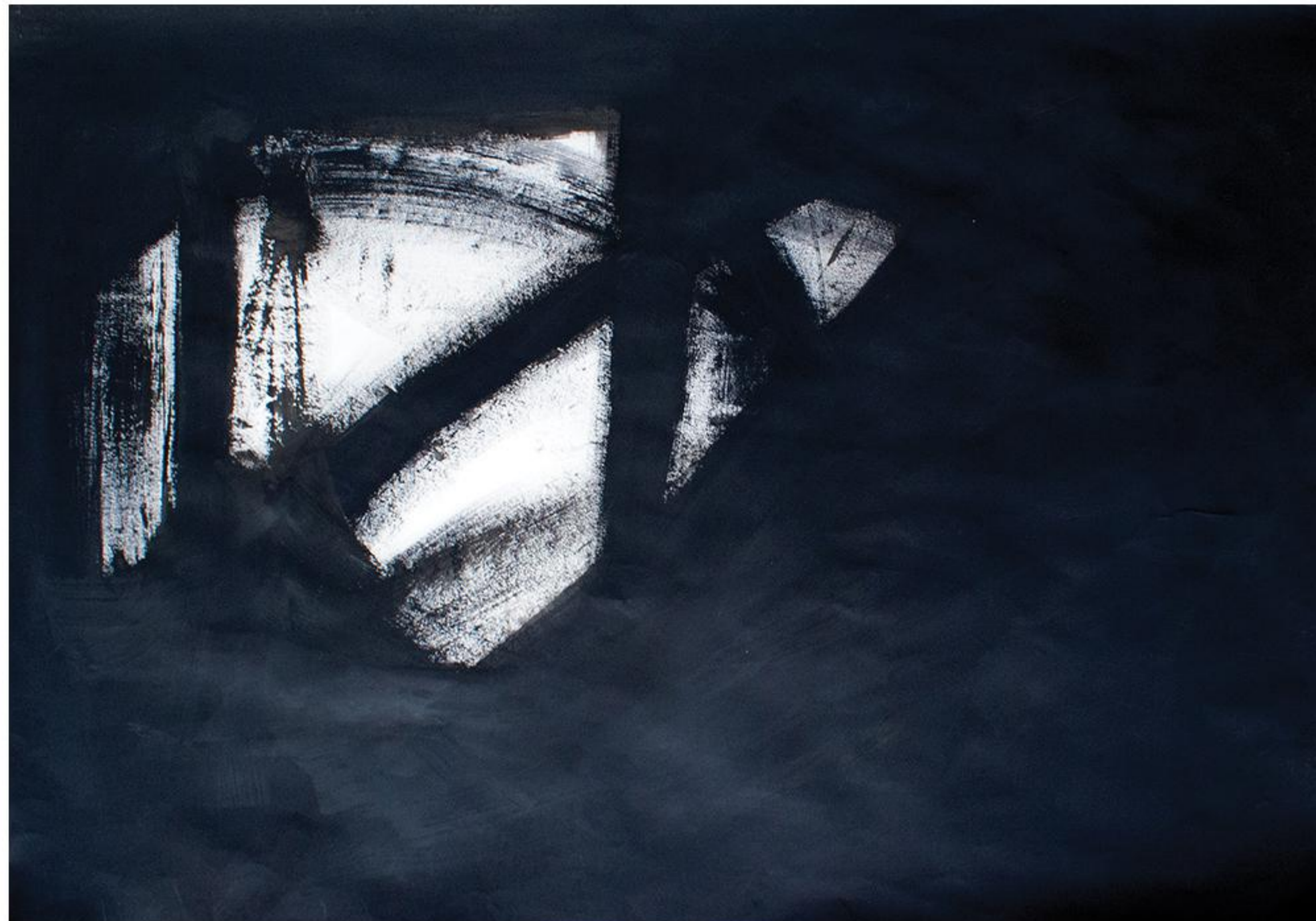
() incluye el enmarcado e impuestos*

abril / 2022

galeriaexaedro.com

LUCES

MARTA VARGAS PEÑA



28
Sin Título
2022
Témpera s/ cartón
76 x 110 cm
5.000.000 (*)

() incluye el enmarcado e impuestos*

abril / 2022

galeriaexaedro.com

LUCES

MARTA VARGAS PEÑA

exaedro



29
Sin Título
2022
Témpera s/ cartón
76 x 110 cm
5.000.000 (*)

() incluye el enmarcado e impuestos*

abril / 2022

galeriaexaedro.com

LUCES

MARTA VARGAS PEÑA



30
Sin Título
2022
Témpera s/ cartón
76 x 110 cm
5.000.000 (*)

() incluye el enmarcado e impuestos*

abril / 2022

galeriaexaedro.com

LUCES

MARTA VARGAS PEÑA

exaedro



(*) incluye el enmarcado e impuestos

abril / 2022

galeriaexaedro.com

LUCES

MARTA VARGAS PEÑA

Empecé a pintar cuando llegué a Paraguay y me inscribí en un curso con Livio Abramo, él me dejaba ser completamente libre. Si bien pinté desde niña, con él encontré mi técnica, que era un expresionismo abstracto.

Ahí descubrí un mundo donde yo hice lo que quería, donde tenía total libertad, allí encontré mi lenguaje y el negro siempre fue mi constante.

Siempre usé un estricto negro y también colores pero con mucha fuerza.



Dejé la pintura durante casi 20 años, me encerré en mi monasterio, en el campo y ahora volví. Lo bueno de pintar es que uno puede ser completamente libre y siempre, siempre vuelve a pintar.

Cuando comienzo a pintar, empiezo con una gran mancha del color ya sea de color o negro y siempre tengo la sensación de que el color es como se que arroja solo, el color tiene su propia vida.

Creo que el que pinta tiene que exponer, tiene que mostrar lo que hace, como el poeta muestra lo que escribe, sino no tiene sentido.

La pintura es como la vida misma.

Marta Vargas Peña



LUCES

MARTA VARGAS PEÑA

Selección y expografía
CARLO SPATUZZA

Montaje
ROBERTO ÁLVAREZ

Producción
GALERIA EXAEDRO



LUCES

MARTA VARGAS PEÑA

Aca Caraya 595
Asunción
(595)(981)462580
galeriaexaedro.com



Apoya

